

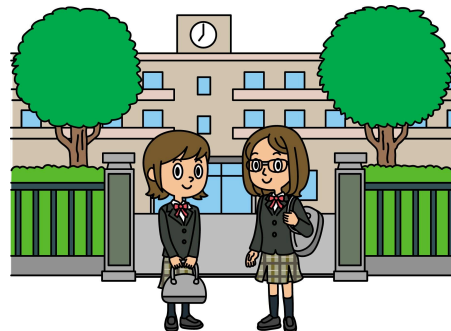
生徒総合保障制度 加入方法

(団体総合生活保険)

団体割引10%
適用により

保険料が

10% OFF



いつでも

どこでも

らくらく手続き

簡単!

インターネットで 保険に加入 できます!

保険期間：中学3年間・高校3年間の方 → 2024年4月1日午前0時～2027年3月31日午後4時まで
中高6年間の方 → 2024年4月1日午前0時～2030年3月31日午後4時まで

インターネット募集期間

2024年1月2日～2024年3月21日

平日夜間、休日もお手続きいただけます。ご自宅でのお手続きも可能です!

※利用可能時間は、毎日6:00～翌朝4:00(日曜・祝日含む)となります。

上記期間後中途加入も可能です。

中途加入の場合、毎月月末までのお手続きで翌月1日～補償開始となります。

下記URLにアクセス頂き、お見積りに必要な簡単な情報を入力いただければ
すぐに加入手続きができます。

❗ お申込み日 及び 加入プラン(年数)によって、お申込URLが異なります。
ご注意ください。



パソコン・タブレット・スマートフォン

	中学3年間・高校3年間	中高6年間
募集期間中にお申込みされる方 ～ 2024年 3月21日	http://ezoo.jp/ds2/A004142000202404 	http://ezoo.jp/ds2/A007228000122404 
募集期間以降にお申込される方 (中途加入用) 2024年 3月22日～ 2027年 2月27日(3年間プランの場合) 2030年 2月27日(6年間プランの場合)	http://ezoo.jp/ds5/A0041420002024042311 	http://ezoo.jp/ds5/A0072280001224042311 

便利!

口座振替でお支払いできます!

※保険加入手続き後、口座振替登録画面に進みます。

※登録画面に進む前に設定される口座情報をお手元にご用意ください。

引受保険会社： **東京海上日動火災保険株式会社**

中学3年間・高校3年間の方 → <http://ezoo.jp/ds2/A004142000202404> (2024年3月21日まで)
<http://ezoo.jp/ds5/A0041420002024042311> (2024年3月22日以降)

中高6年間の方 → <http://ezoo.jp/ds2/A007228000122404> (2024年3月21日まで)
<http://ezoo.jp/ds5/A0072280001224042311> (2024年3月22日以降)

①上記URLにアクセスします。スマートフォンは表面の二次元コードから「お手続きサイト」にアクセスできます。



②「次へ進む」をクリックします。



③「お手続きはこちらから」をクリックします。



④「保護者・扶養者様のお名前(漢字・フリガナ)」「生年月日」「性別」「加入者から見た続柄」「学生・生徒のお名前」(漢字・フリガナ)」「生年月日」「性別」「ご職業」を入力します。

* 画面イメージはPCでお手続きした際の一例であり、実際の画面とは異なる可能性があります。

ドメイン指定(受信拒否設定)を行っている場合は、必ず「@mail-d.tmnf.jp」からのメールを受信可能に設定してください。設定しない場合、パスワードなどのご連絡メールをお届けできない場合があります。

※このチラシは、団体総合生活保険の概要についてご紹介したものです。ご加入(同じ内容で更新する場合を含みます。)にあたっては、必ず「重要事項説明書」をよくお読みください。「重要事項説明書」には、ご加入または更新される保険の商品内容をご理解いただくために特に重要な情報、および、お客様にとって不利益となる事項等、特にご注意いただきたい情報を記載しております。ご不明な点等がある場合には、代理店までお問い合わせください。団体総合生活保険の内容等については、上記URL内にてご参照できます。

※保険の対象となる方またはその家族が、補償内容が同様の保険契約を他にご契約されているときには、補償が重複することがあります。

※退学等により実践女子学園中学校・高等学校の生徒(団体構成員)でなくなった場合は、ご解約・ご返金のお手続きをいたしますので代理店：実践企画株式会社まで必ずお申し出ください(お申し出のあった日が解約日となります)。

事故時の連絡先等は以下のURLから保険期間中いつでも参照できます。アクセスには加入者証券番号が必要となります。「認証キーワード」欄に加入者証券番号を入力してください。

中学3年間・高校3年間の方
 → <http://ezoo.jp/ds3/A004142000202404>



中高6年間の方
 → <http://ezoo.jp/ds3/A007228000122404>



スマートフォンからも参照できます

お問い合わせ先

【取扱代理店】
 実践企画 株式会社
 東京都日野市新町1-20-2-201
 TEL: 042-505-7825
 営業時間: 平日 午前9時30分～午後5時

【引受保険会社】
 東京海上日動火災保険株式会社
 担当課: 西東京支店 立川支社
 東京都立川市曙町2-10-3 立川東京海上日動ビル4F
 TEL: 042-523-3241
 営業時間: 平日 午前9時～午後5時

23TX-003521 2023年12月